

## FA. GOUDSBLOM te Sint Maarten



Rookdetectie voorgeschreven door de verzekeraar AVERO vanwege het bebouwde oppervlakte ongeveer 6200m<sup>2</sup> en verwerkte materialen in de bestaande bebouwing.

Type bedrijf: Vollegronds teeltbedrijf

Verzekeraar: AVERO Achmea Agro

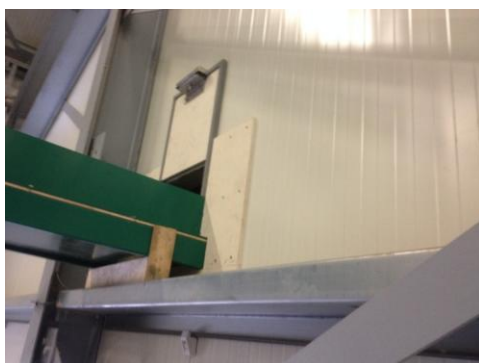
Begeleiding: Agro Focus

Installateur: Eigen beheer Goudsblom  
Ronald de Schipper Elektrotechniek

Centrale: Elotec voice 801

Detectie: Elotec Aspect Grizzle met Vulcan filtering

Doormelding: Telefoon kiezer vaste lijn en SMS melding via GSM netwerk



Door Achmea ontworpen brandluis voor koolbladafvoerband geplaatst in een brandmuur constructief uitgevoerd door ABW-mechanische techniek gerealiseerd door Elotec